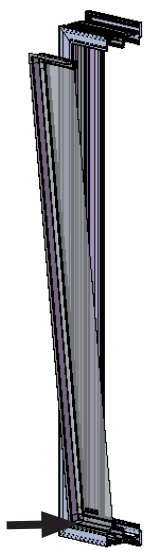
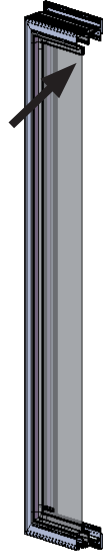


# Gebruikersinstructie Inzethor Flex

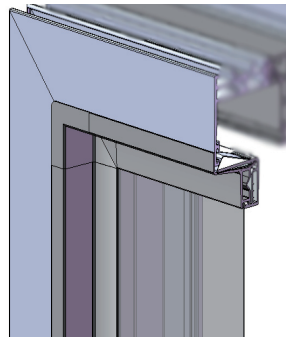
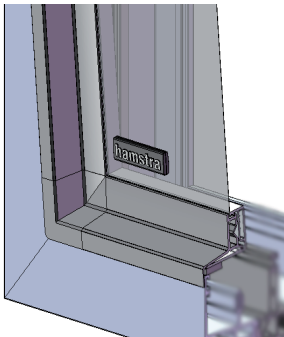
## Plaatsen hor



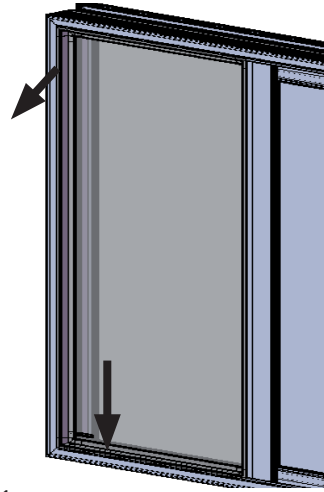
1.  
Plaats  
onderrand



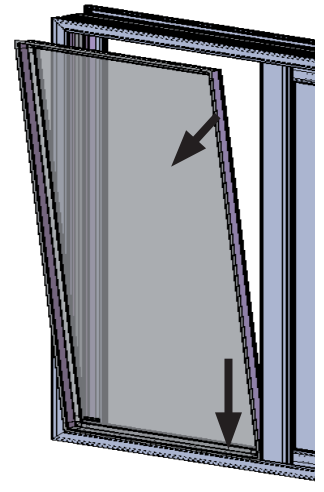
2.  
Klik hor aan  
bovenzijde  
in kozijn



## Uitnemen hor



1.  
Duw aan één zijde  
onderrand omlaag en  
trek bovenzijde naar  
voren



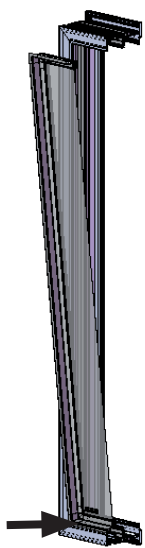
2.  
Herhaal dit aan de  
andere zijde



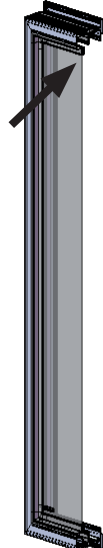
[www.hamstrahorren.nl](http://www.hamstrahorren.nl)

# Gebruikersinstructie Inzethor Flex

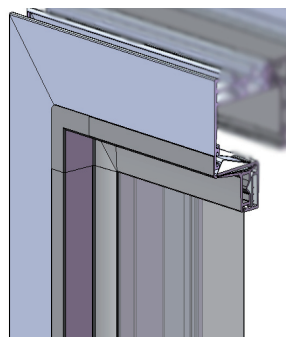
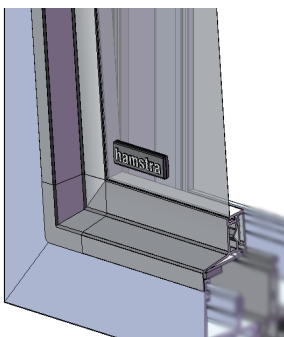
## Plaatsen hor



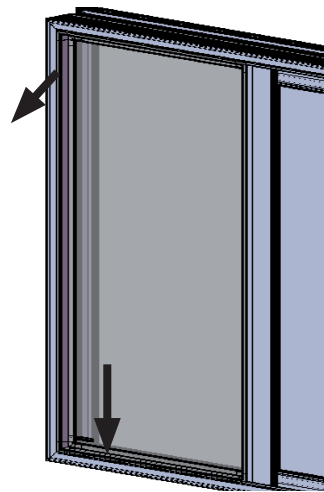
1.  
Plaats  
onderrand



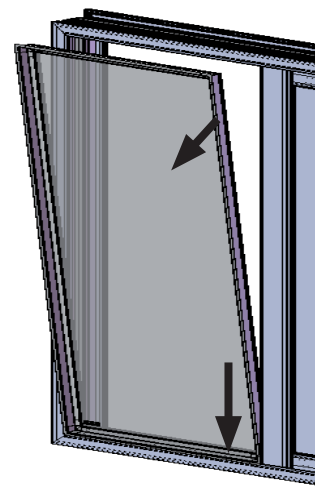
2.  
Klik hor aan  
bovenzijde  
in kozijn



## Uitnemen hor



1.  
Duw aan één zijde  
onderrand omlaag en  
trek bovenzijde naar  
voren



2.  
Herhaal dit aan de  
andere zijde



[www.hamstrahorren.nl](http://www.hamstrahorren.nl)